

Les résultats scolaires des élèves ruraux

Observatoire de l'Ecole Rurale

Taux d'entrée en sixième en 1962, selon la résidence en CM2

	garçons	Filles	ensemble
Campagne	40	45	42
Villes 10-50 000	66	67	67
Paris Agglomération	72	72	72
France entière	54	55	55

Enquête nationale sur l'entrée en sixième, 1963

Scores aux tests d'évaluation selon le nombre de niveaux dans la classe, 1993-94

Nombre de classes et de niveaux	Français	Mathématiques
Ensemble des écoles rurales	63,1	67,4
- écoles de moins de 4 classes	64,4	69,0
- écoles de plus de 3 classes	62,4	66,5
- classes à 2 niveaux	63,7	68,3
- classes à 4 niveaux	64,1	68,9
- classes à 5 niveaux	65,9	72,8
Ensemble des écoles urbaines	63,2	67,3

Résultats nationaux, année 1993-94 –DEP/MEN

Scores CE2 sept. 1996

	Français	Mathématiques
Ecoles rurales	65,9	69
Ecoles urbaines	64	66,3
Ensemble	64,4	67

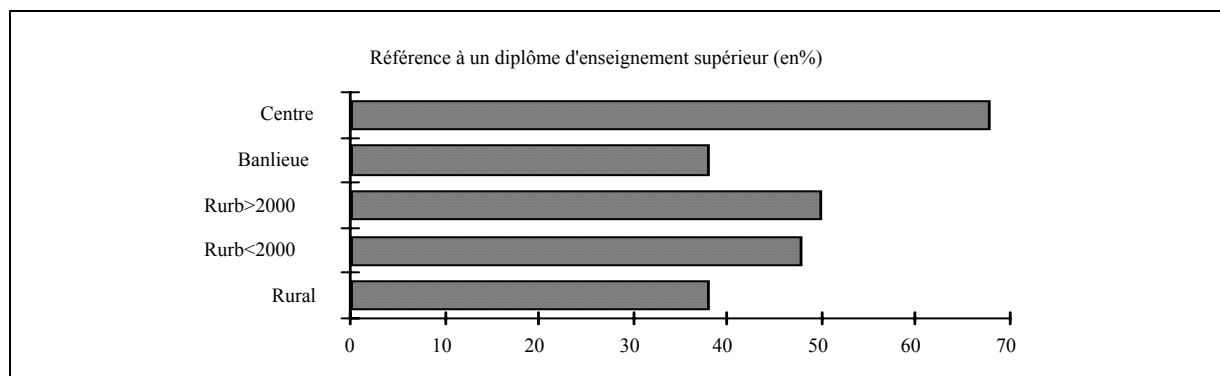
Evaluation nationale 1996, DPD/MEN

Orientations fin de Troisième, 1993-94

	Collèges ruraux		Collèges urbains (>10000h)	
	1 ^{er} choix	orientation	1 ^{er} choix	orientation
Seconde	70,6	66,8	76,0	68,6
Redoublement	3,1	9,1	3,3	12,8
BEP	20,4	19,9	16,2	16,5
Apprentissage, CAP	4,5	3,2	1,6	1,6
Autres	1,4	1,0	2,9	0,5

Education et formation N° 43, DPD, octobre 1995

Projets d'études des élèves selon le milieu géographique



Enquête auprès de 400 élèves de l'Ain, 1994, J.L. Poirey –R.C. Fromajoux, OER

Taux de retard au CM2, Base OER et national, 1999

(% d'élèves de 11 ans et plus au CM2)

	Garçons	Filles	Ensemble
National	22	17	19
Base OER	21	16	18

Y. Alpe, OER

Taux de retard des élèves de sixième (%), collèges publics 2002-2003

(% d'élèves de 12 ans et plus en sixième)

	Rural	Urbain	Ensemble
En retard	26,2	26,5	26,4

F. Oeuvarard, DPD